

Modul 4 Histopatologi

MODUL 4

Pengamatan Preparat Histopatologi

POKOK BAHASAN :

Pengamatan Preparat Histopatologi

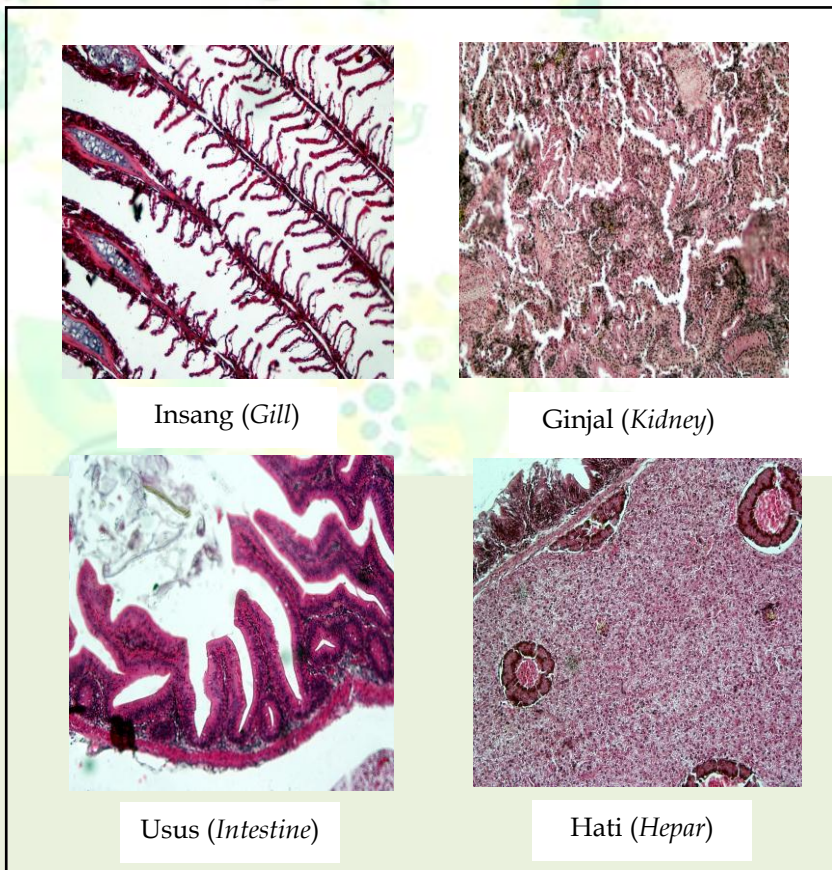
TUJUAN PRAKTIKUM :

Memahami dan mampu menginterpretasi kerusakan jaringan/ organ ikan melalui preparat histopatologi

TINJAUAN PRAKTIKUM :

Histopatologi adalah cabang biologi yang mempelajari kondisi dan fungsi jaringan dalam hubungannya dengan penyakit. Histopatologi sangat penting dalam kaitan dengan diagnosis penyakit karena salah satu pertimbangan dalam penegakan diagnosis adalah melalui hasil pengamatan terhadap jaringan yang diduga terganggu.

Analisis kondisi histologi organ/ jaringan dengan pengamatan terhadap perubahan morfologi, struktur dan indikasi kerusakan/infeksi/mutasi lainnya akibat pengaruh penyakit, bahan toksik atau proses-proses mutagenesis lainnya.



Gambar 4.1.

Visualisasi kerusakan jaringan/organ ikan akibat pemaparan bahan toksik

PROSEDUR PELAKSANAAN PRAKTIKUM :

Alat :

- Microscope Binokuler
- Minyak Imersi
- Atlas "Fish Histopatologi"

Bahan :

- Preparat Histopatologi Ikan Mas akibat pemaparan Pestisida (Biologi FMIPA Unpad, 2009)

Prosedur :

1. Mengamati preparat histologi organ insang (*gill*), ginjal (*kidney*), hati (*hepar*), dan usus (*Intestine*) ikan uji yang normal dan yang telah diberi pemaparan bahan toksik.
2. Membandingkan perbedaan diantara keduanya berdasarkan parameter warna, ukuran, ada tidaknya nekrosis/ tanda, dan karakter khusus lainnya.
3. Mendokumentasikan masing-masing preparat histologi organ hewan uji (kontrol dan patogen).
4. Tugas: mencari prosedur pembuatan preparat pengamatan histologi hewan uji, di tulis pada jurnal praktikum di kolom prosedur percobaan.

FORMAT TABULASI DATA PENGAMATAN PREPARAT HISTOPATOLOGI

Tabulasi Pengamatan Preparat Analisis Histologi *per* Kelompok

Kelompok :

Preparat :

Pengamatan Preparat Analisis Histopatologi (Organ :.....)

| Parameter | Kontrol | Patologis |
|---------------------------------|---------|-----------|
| Warna | | |
| Ukuran | | |
| Tanda Hitam (<i>Necrosis</i>) | | |
| Karakter Khusus | | |

PERTANYAAN MODUL 4 :

*) tuliskan jawaban di Buku Jurnal masing-masing!

Jelaskan definisi dari istilah-istilah histopatologi berikut : *hypoplasia*, *hyperplasia*, *aplasia*, dan *necrosis*!